

HONDURAS: un rápido análisis de escritorio



INFORMACIÓN DE BASE

A1 - 6 especies

Amazilia luziae – CR

3 sp. EN

2 sp. VU

A2 - 3 EBAs

EBA 017 Vertiente del Pacífico del Norte de Centroamérica

EBA 018 Tierras Altas del Norte de Centroamérica

EBA 019 Vertiente Caribeña de Centroamérica

A3 – 3 Biomas

GCS - Vertiente Caribeña del Golfo

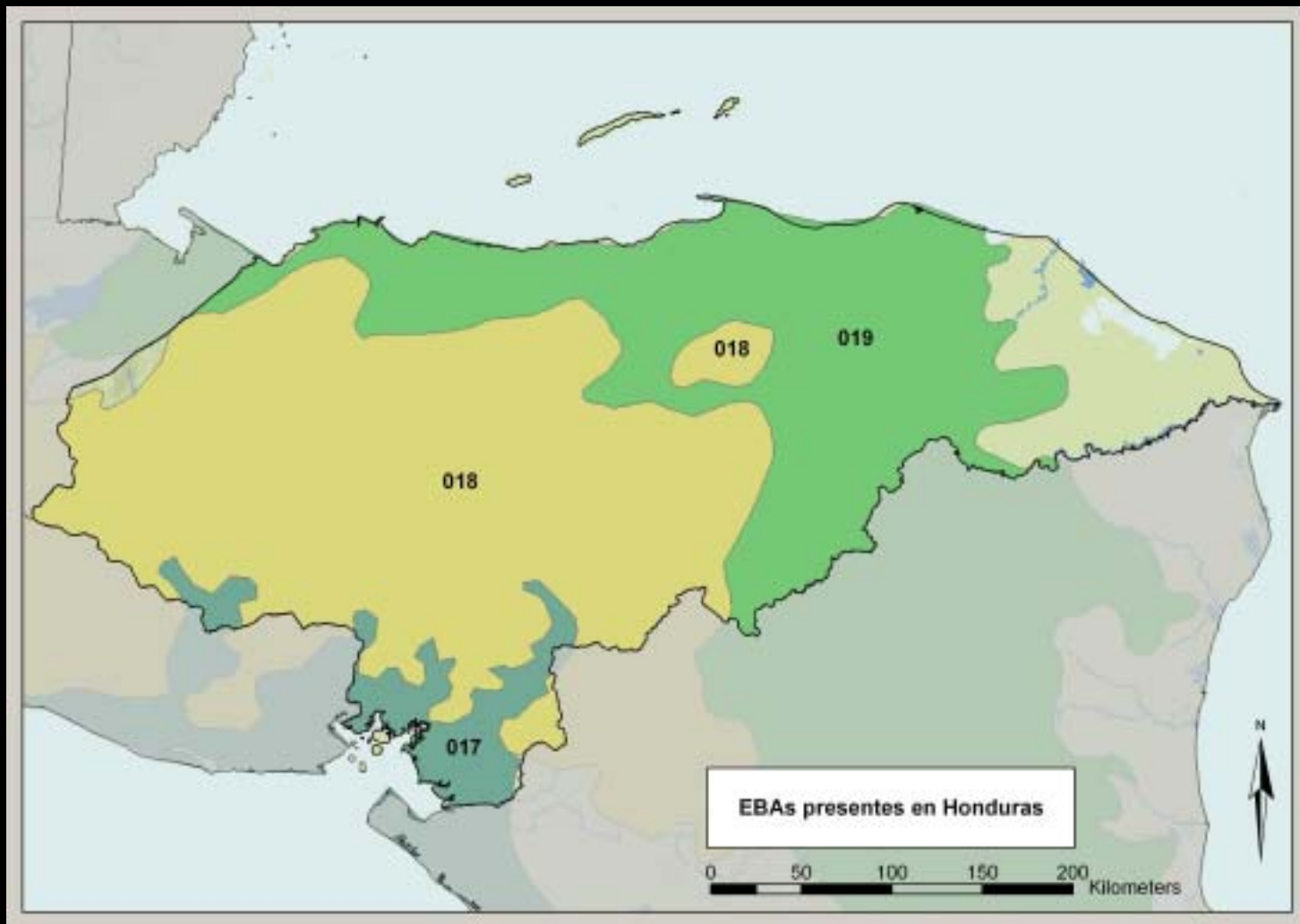
MAH - Tierras Alta de la Sierra Madre

PAS – Vertiente Árida del Pacífico

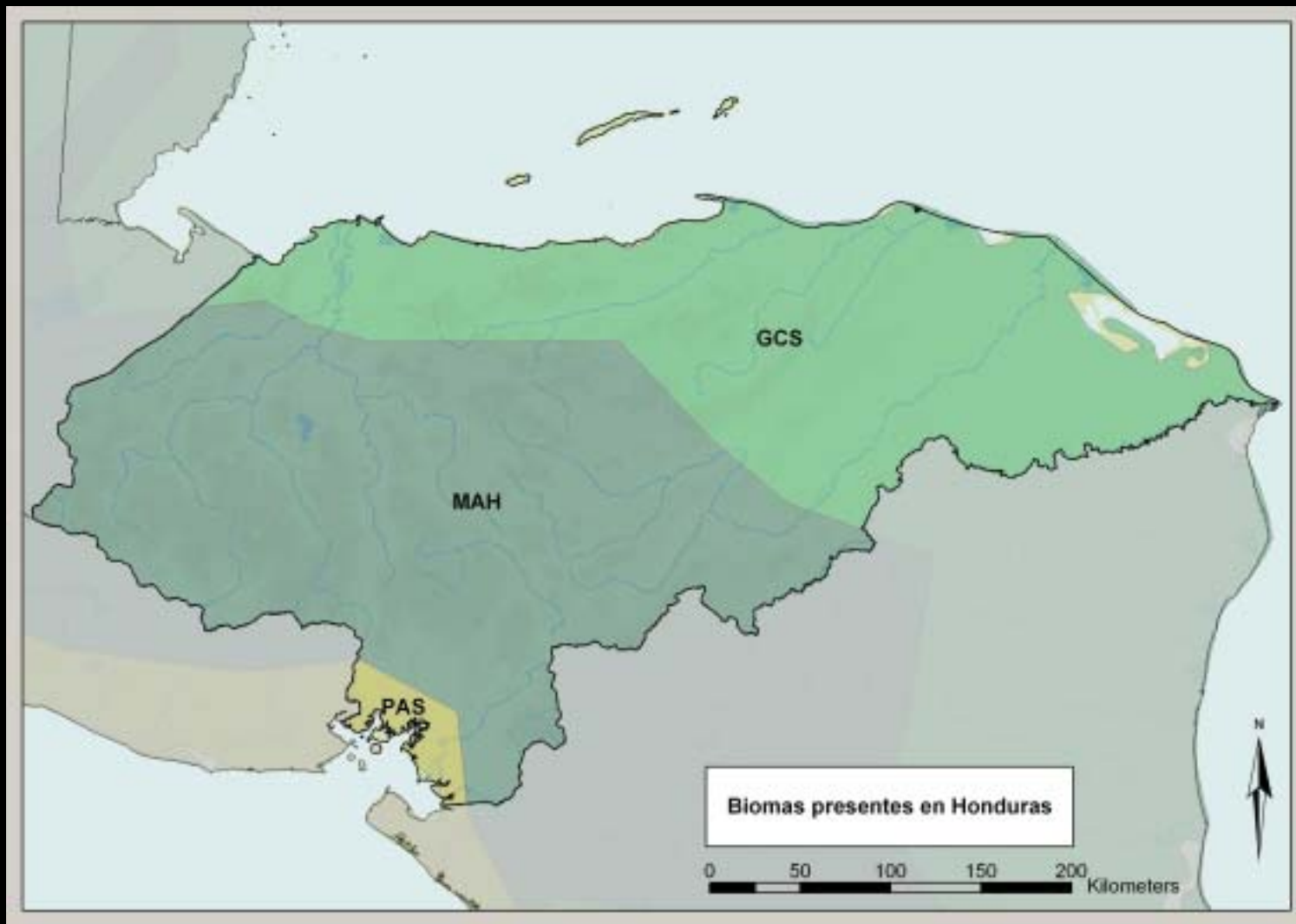
A4: 121 especies acuáticas congregatorias



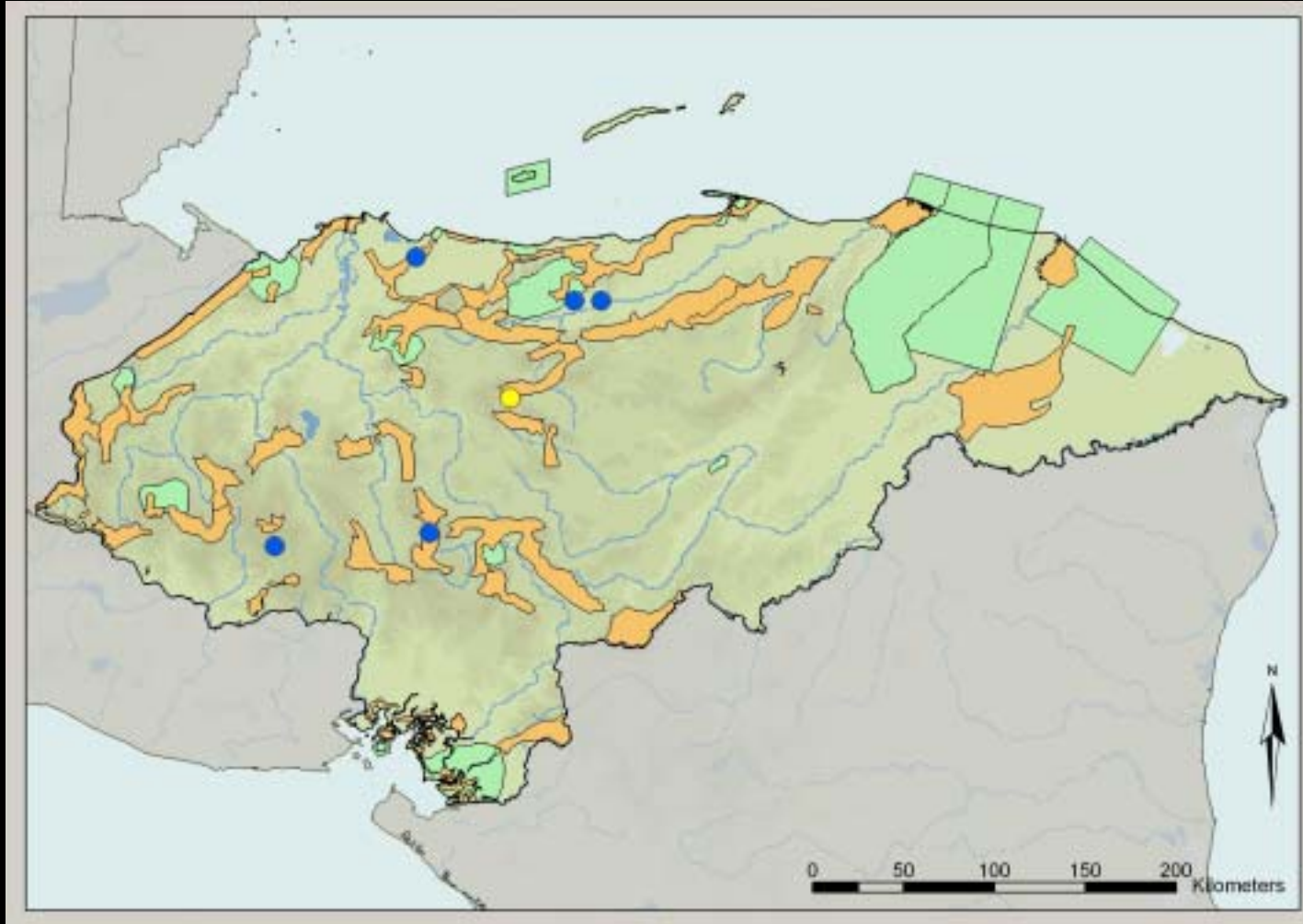
EBAs



Biomás



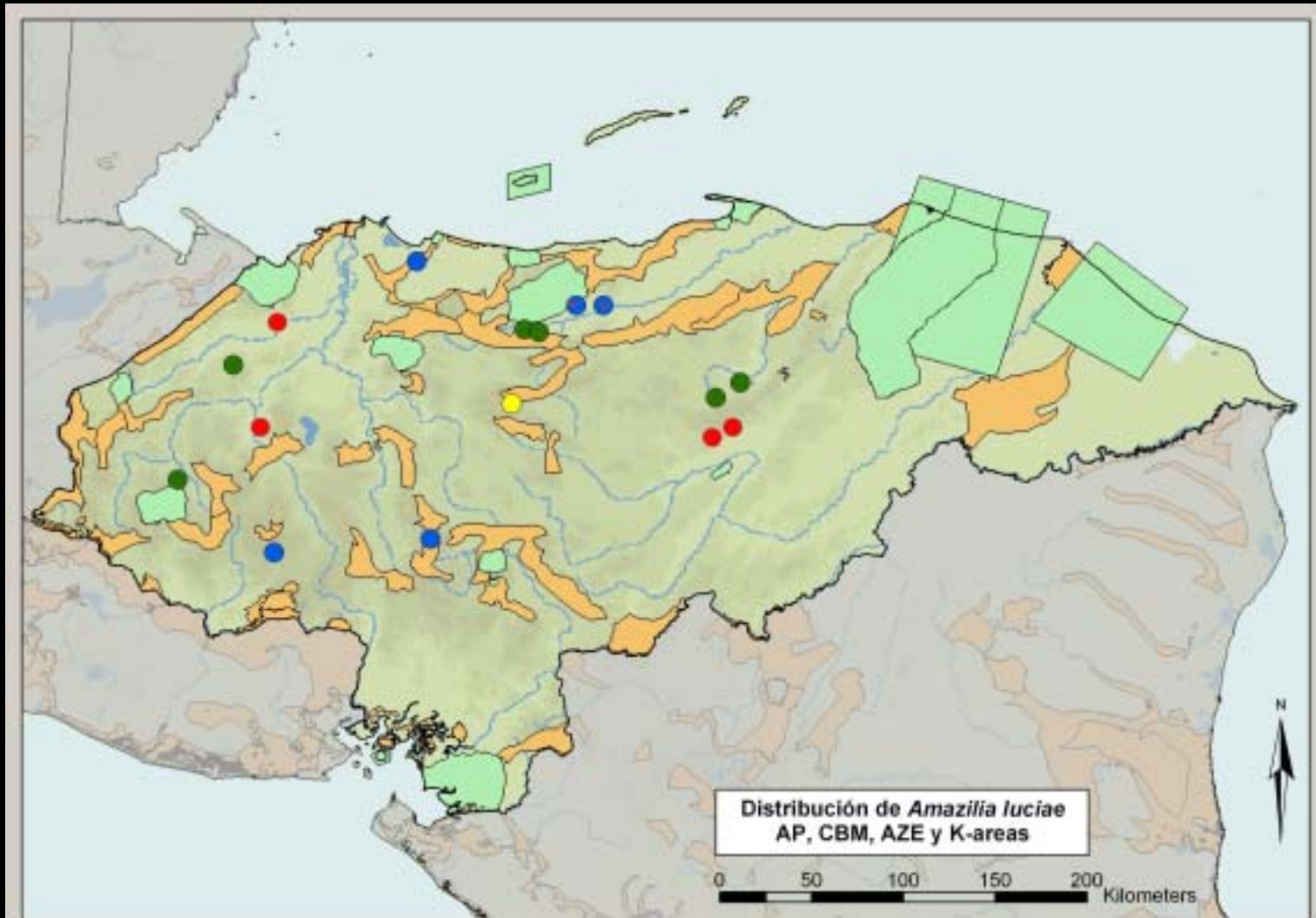
→ “Evaluación” de otras iniciativas previas de conservación



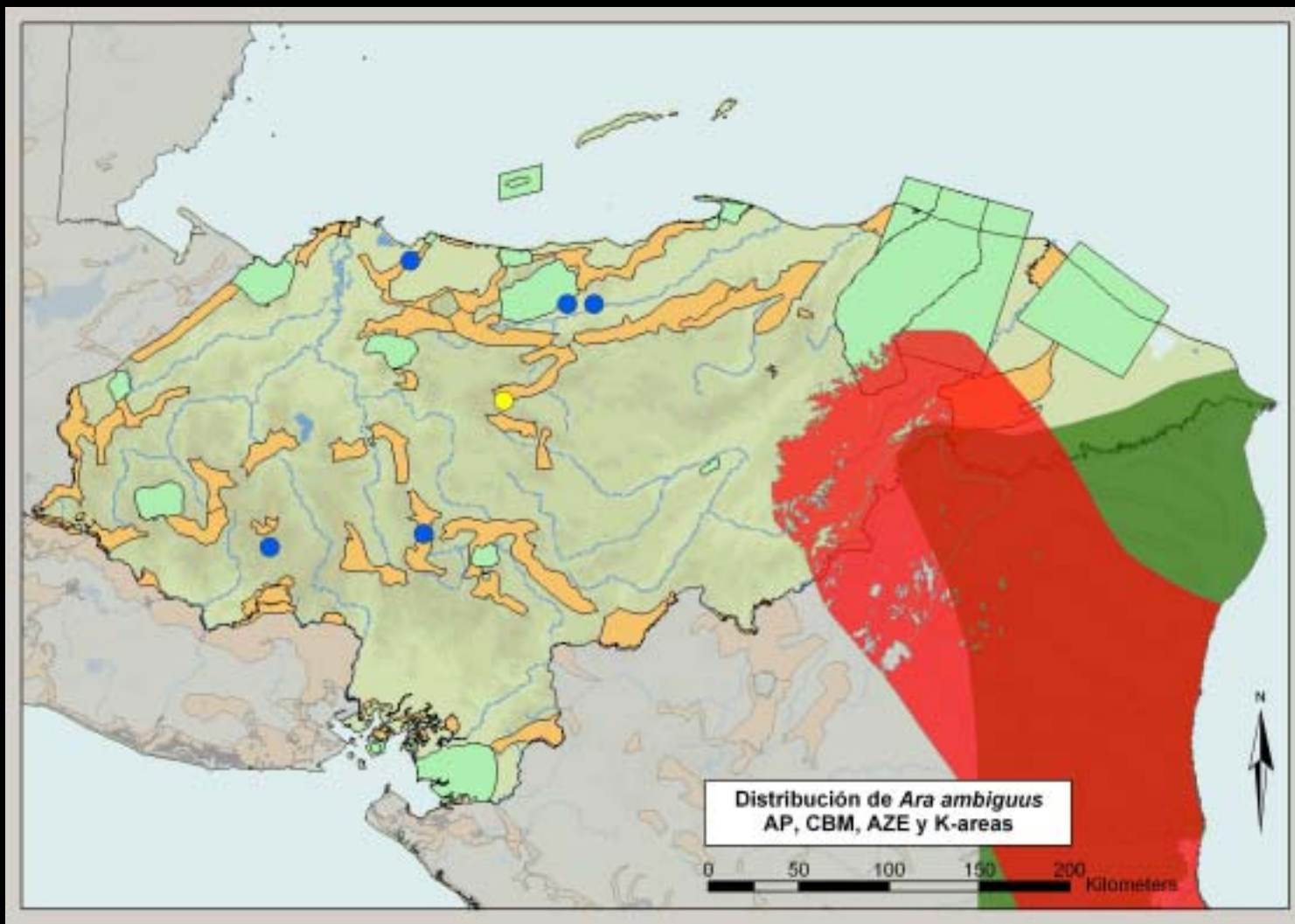
Áreas Protegidas
CBM
Sitios AZE
K-areas



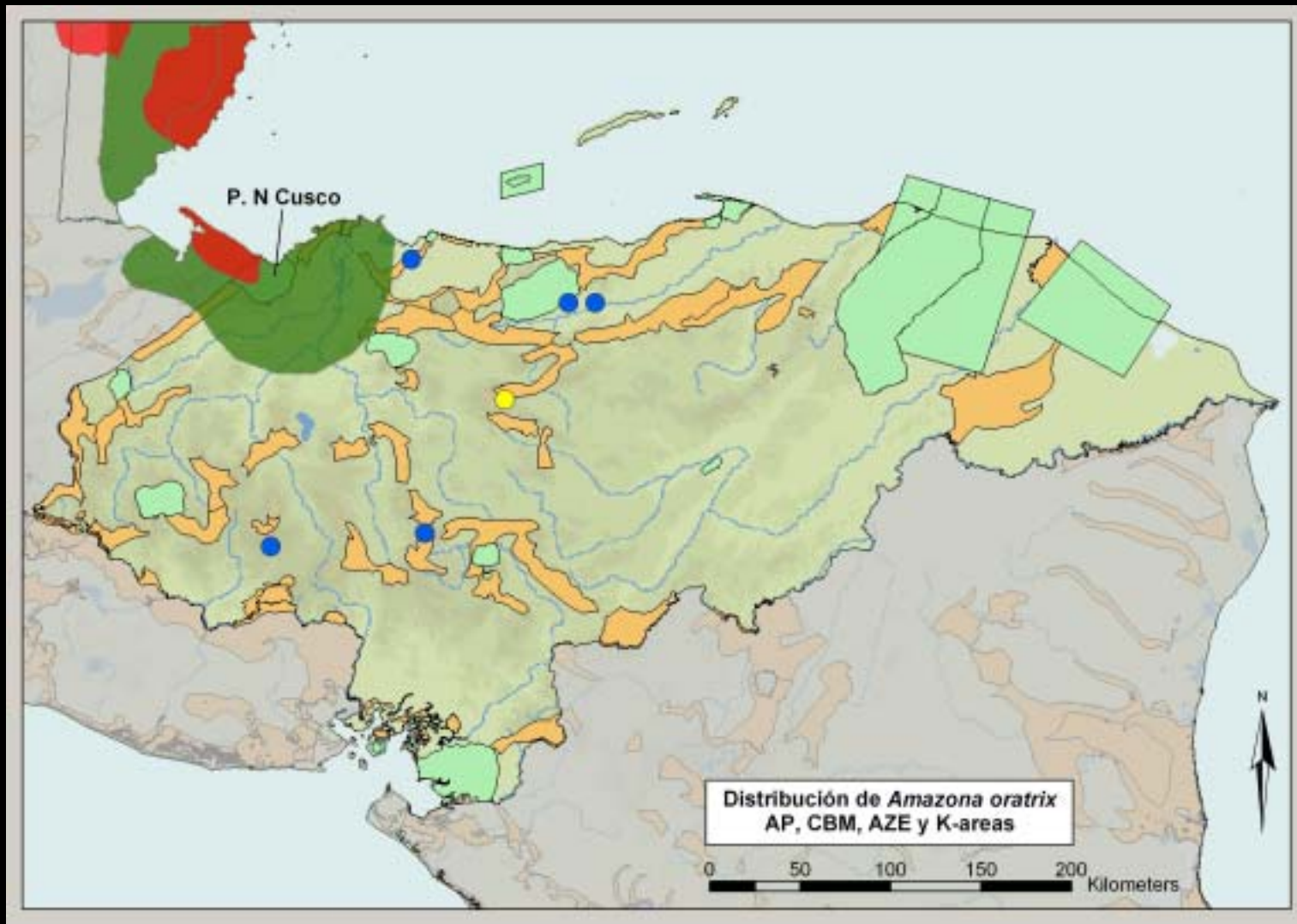
Distribución de especies amenazadas – *Amazilia luziae*



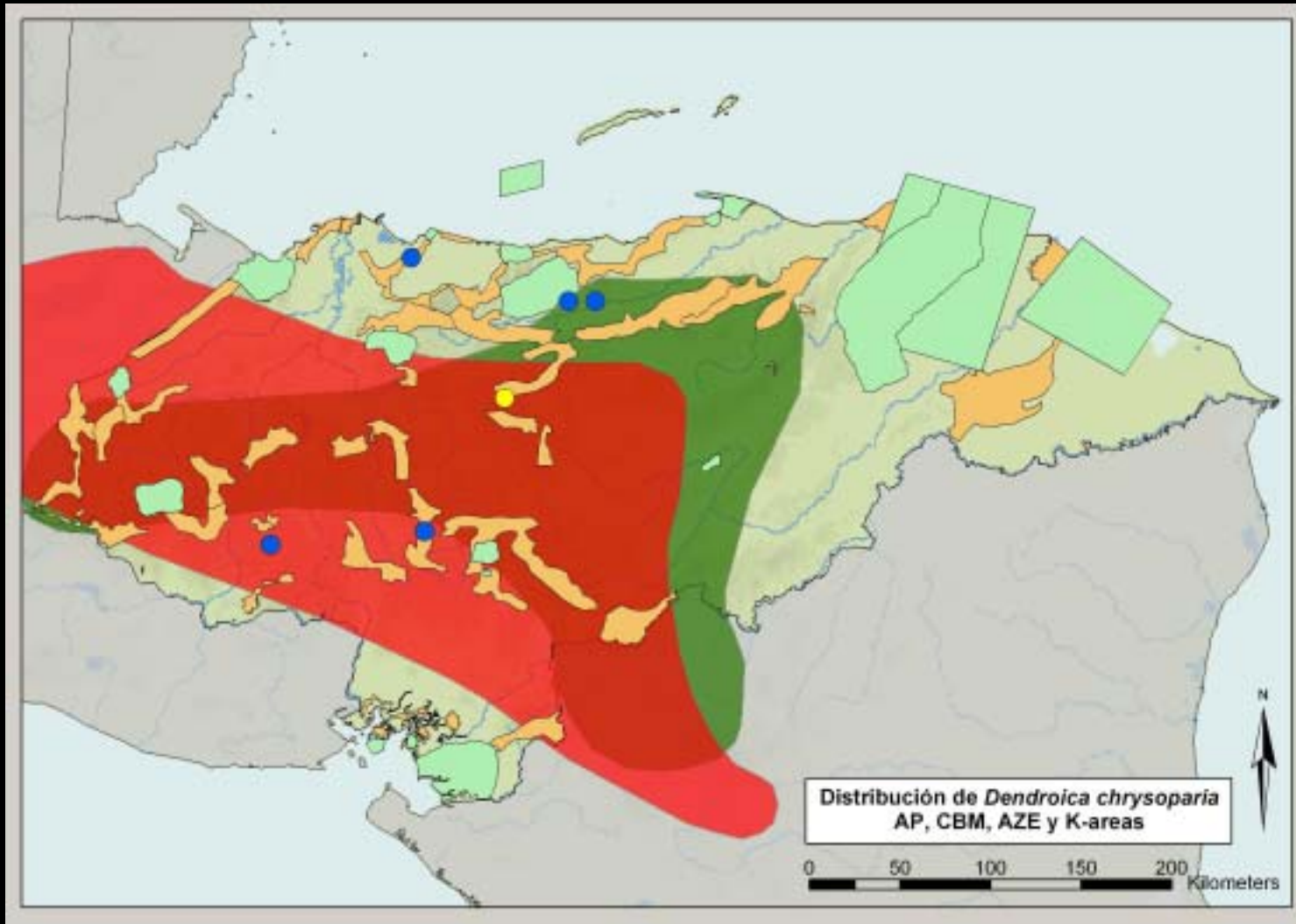
Distribución de especies amenazadas – *Ara ambiguus*



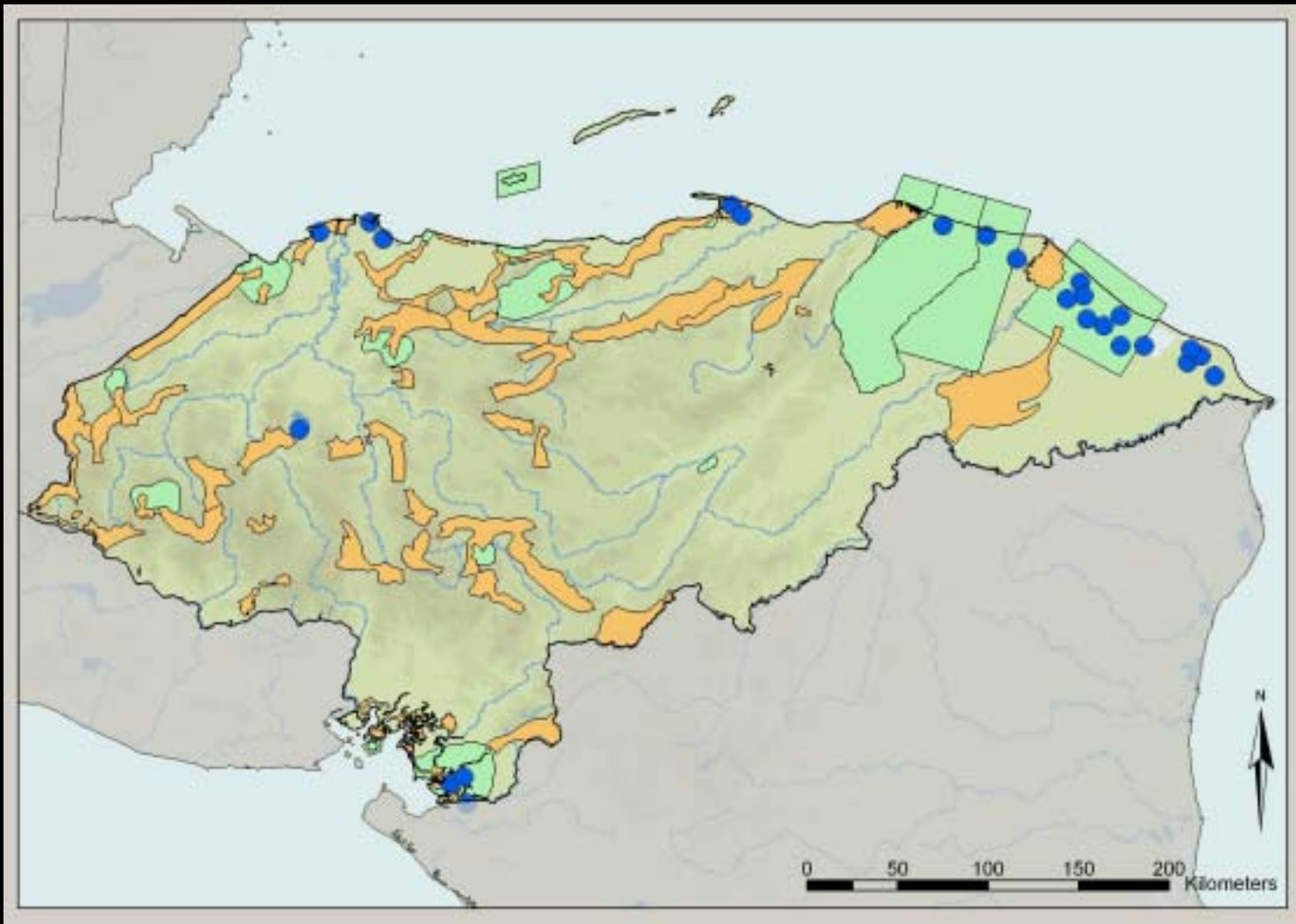
Distribución de especies amenazadas – *Amazona oratrix*



Distribución de especies amenazadas – *Dendroica chrysoparia*



Humedales



Gracias

